

WEBシステム開発

こんなお悩みはありませんか？

- Excelでいろんなデータを管理しているけど、連携がとれていないので、結局どれが最新の情報かわからない。
- 外出先から、情報を参照しようと思っても、あらかじめ印刷した情報や、パソコンの中に保存した情報しかみれず、最新の情報を状況を確認できない。
- お客様からの受注情報などが、FAXや、電話からの受付なので、管理表への転記ミスや、漏れが発生する。

弊社では、以下のWEBシステムサービスをご提供しております。

受注管理システム

顧客管理システム

WEB発注システム

複数のシステムを利用して、包括した管理システムをご提供することもできます。

WEB受発注管理システム

顧客管理システム

受注管理システム

WEB発注システム

上記のほかにも、ご希望のシステムの開発も承っております。
まずは、ご相談ください。

WEB受発注管理システム概要

2024.7.24

WEB受発注管理システムは、取引先からの発注～受注までを一元管理するWEBシステムです。

機能一覧

管理機能

WEBシステムでご提供する主要機能です。

No	機能名	概要
1	取引先管理	取引先情報、店舗などの情報を管理
2	受注管理	取引先の受注情報を登録、管理
3	マスタ管理	システムで利用するマスタ情報の登録、管理

取引先機能

取引先様がログインした後に提供される主要機能です。

No	機能名	概要
1	WEB発注	発注を取引先がWEBから行える。また、発注状況がわかるよう一覧表示。
2	発注履歴管理	発注の登録、更新などの履歴情報を閲覧。
3	ユーザー管理	ログインしているユーザーのパスワードなどの情報管理

WEB発注機能について

発注の受付をWEBにすることにより、営業時間外でも取引先からの発注を受付けられるようになります。

また取引先が登録した発注情報がそのまま、生産管理や、請求情報にながれることにより、データの入力漏れや、請求漏れ、間違いなどが防げます。

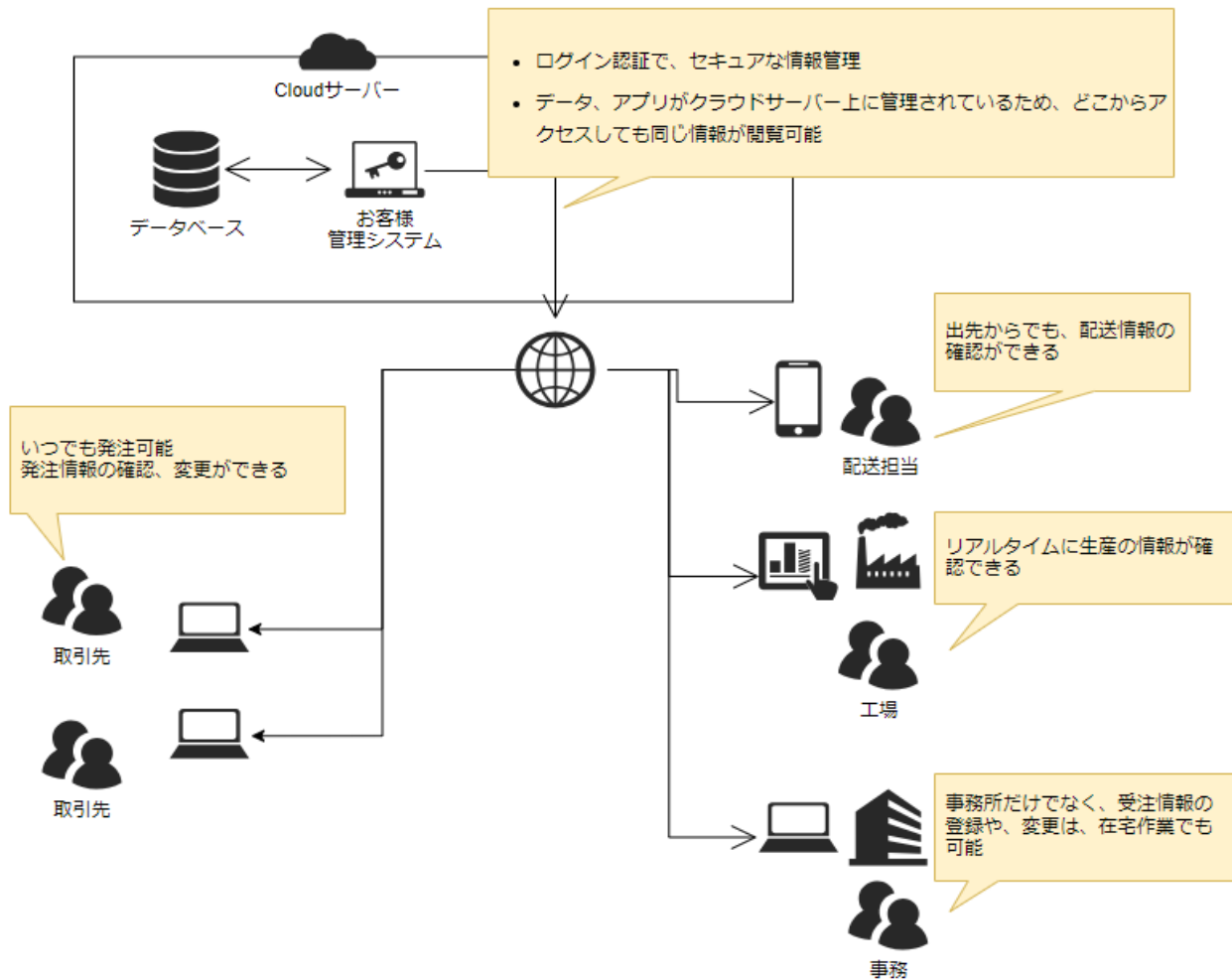
WEB発注の入り口としては、現在のお客様ホームページ上に、取引先ログイン画面を設け、そこから、発注登録や、発注確認を行えるようにする想定です。

システム要件

当システムを開発する要件です。

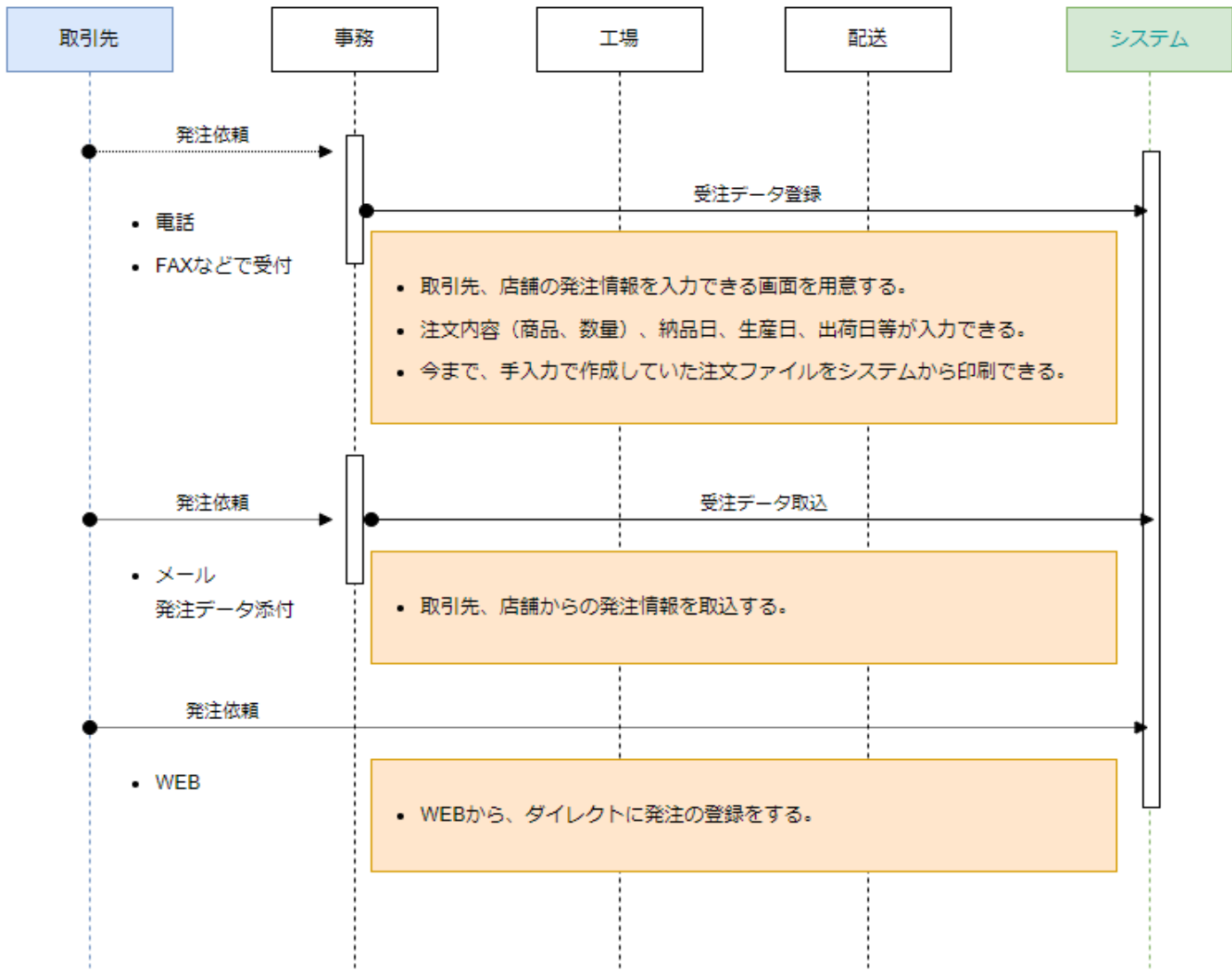
開発ツール		Ver.	備考
プログラム	PHP	7.2~	使用言語
データベース	MySQL	4.2.2~	
対応ブラウザ	GoogleChrome		
	Microsoft Edge		

システム構成図



運用フロー

月初

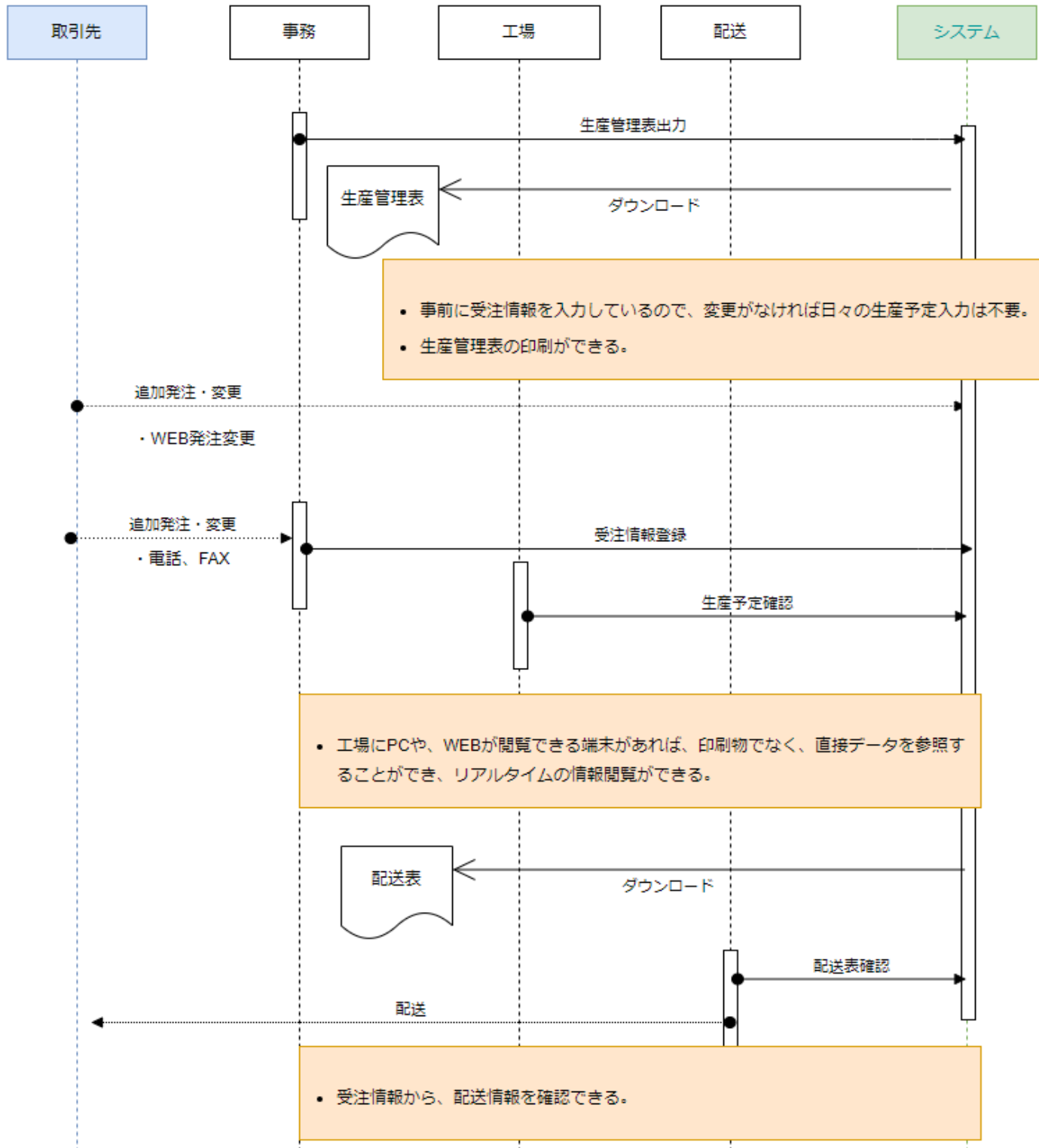


・ 受注登録

取引先から、FAXや、電話等で発注を受け、システムへ受注情報を登録する。

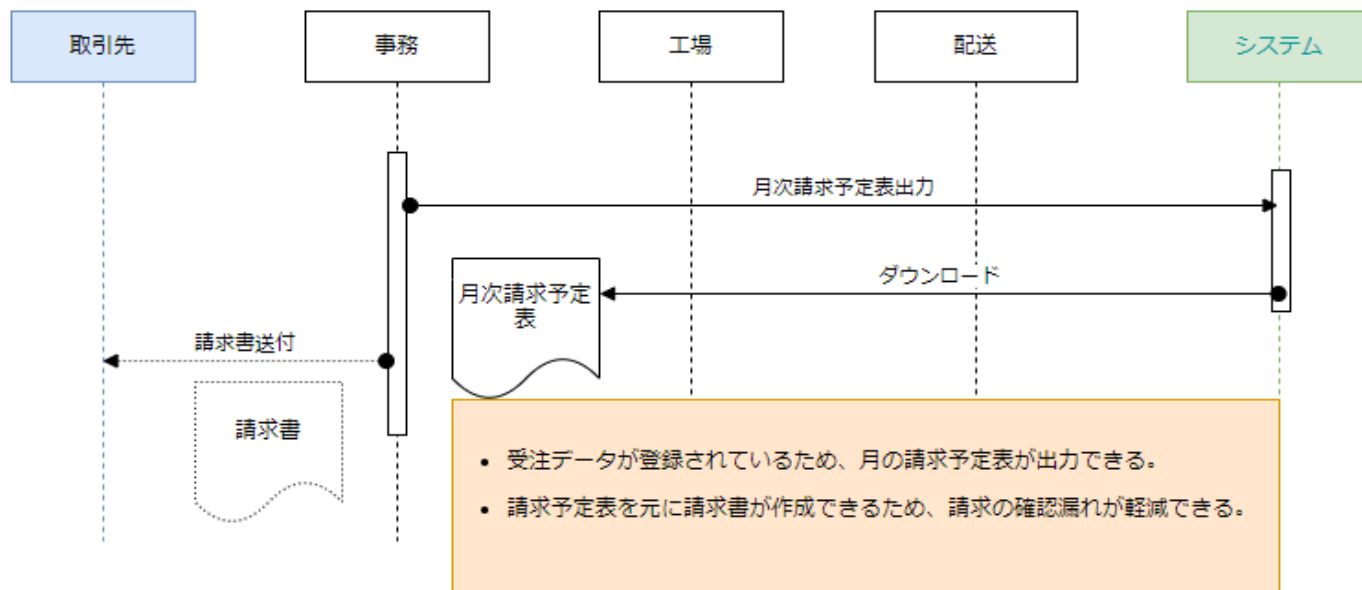
取引先がWEBから発注した場合は、ダイレクトに受注情報が登録される。

目次



- 追加発注・変更
直前に追加発注や、変更があったら、システムで追加の受注情報を登録することにより、自動的に生産管理表に反映される。

月次



・ 請求

月単位の取引先からの注文数量の確認を行う。

実際に注文情報（FAX等）と確認しながら、請求書を作成する（現行通りの運用）。

※ オプションの請求管理機能を導入すれば、自動で作成することが可能です。